



Siatka pleciona i węzłowa

**Ursus® to idealne rozwiązanie
dla rolnictwa i hodowli zwierząt**

Ursus® dla rolnictwa i hodowli

ZALETY

Ursus®

Dzięki zastosowaniu specjalnej powłoki Zincalu®, trwałość drutu jest dłuższa o przynajmniej 50% w porównaniu z drutem gruboocynkowanym. Wybrany asortyment siatek Ursus® dostępny jest z dodatkową zieloną powłoką: Ursus® Green. Innowacyjna powłoka Zincalu® Green zwiększa żywotność ogrodzenia, jest przyjazna dla środowiska i idealnie komponuje się z zielonym otoczeniem. Ursus® jest bardzo łatwy w montażu, a różne wysokości siatek pozwalają na jego szerokie zastosowanie.

Ursus® Heavy

Zastosowanie grubszych drutów oraz powłoki Zincalu® oznacza większą wytrzymałość oraz dłuższe użytkowanie. Mocne węzły typu Ursus® gwarantują solidność i sztywność siatki. Powłoka Zincalu® Super zapewnia długotrwałe użytkowanie.

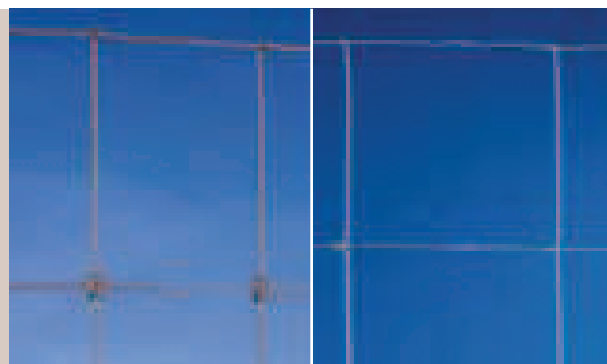
Ursus® Heavy AS

Siatka o identycznych właściwościach jak Ursus® Heavy, która w połączeniu z drutami o wysokiej odporności na rozciąganie i zerwanie zapewnia maksymalną wytrzymałość i elastyczność przy drutach o mniejszej średnicy.

Zastosowanie

Ursus® jest polecany na ogrodzenia dla owiec, kóz, kur, kaczek, gęsi.

Ursus® Heavy oraz **Ursus® Heavy AS** jest polecany na ogrodzenia dla bydła oraz zwierzyny płowej.

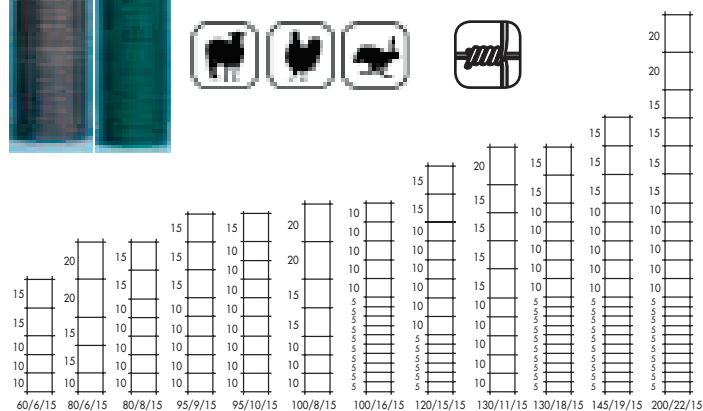


Ursus®



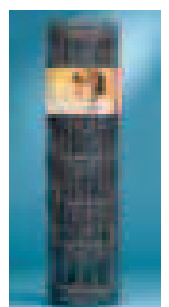
Powłoka Zincalu® or Zincalu® Green

Średnica drutu i wytrzymałość na rozciąganie:
 druty poziome: Ø 1,90 mm - 700/900 N/mm²
 druty pionowe: Ø 1,90 mm - 400/550 N/mm²
 druty skrajne: Ø 2,45 mm - 650/850 N/mm²



URSUS® LIGHT			
Wysokość rolki [cm]	Ilość drutów poziomych	Odległość między drutami pionowymi [cm]	Typ
Rolki 50 m			
60	6	15	60/6/15
80	8	15	80/8/15
95	9	15	95/9/15
95	10	15	95/10/15
100	8	15	100/8/15
100	16	15	100/16/15
120	15	15	120/15/15
130	11	15	130/11/15
130	18	15	130/18/15
145	19	15	145/19/15
200	22	15	200/22/15

Ursus® Heavy



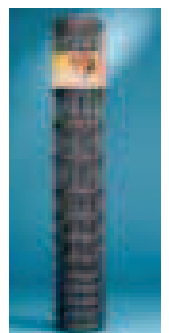
Powłoka Zincalu® Super

Średnica drutu i wytrzymałość na rozciąganie:
 druty poziome: Ø 3,00 mm - 600/800 N/mm²
 druty pionowe: Ø 3,00 mm - 600/800 N/mm²
 druty skrajne: Ø 3,70 mm - 550/750 N/mm²
 węzeł Ursus®: Ø 3,00 mm - 400/550 N/mm²



URSUS® HEAVY			
Wysokość rolki [cm]	Ilość drutów poziomych	Odległość między drutami pionowymi [cm]	Typ
Rolki 50 m			
80	8	15	80/8/15
100	6	15	100/6/15
100	10	15	100/10/15
120	7	15	120/7/15
120	11	15	120/11/15
140	12	15	140/12/15

Ursus® Heavy AS

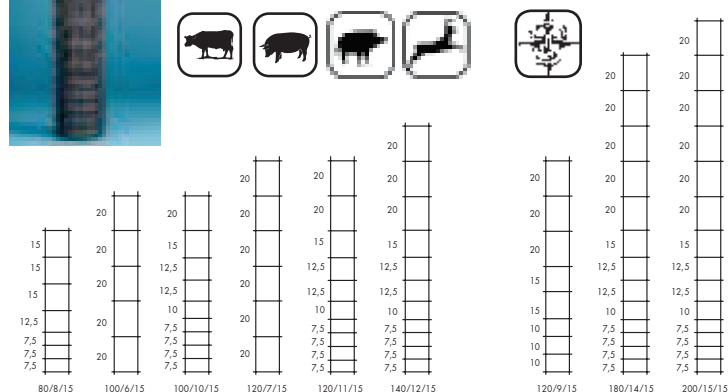


Powłoka Zincalu® Super

Średnica drutu i wytrzymałość na rozciąganie:
 druty poziome: Ø 2,50 mm - 1150/1350 N/mm²
 druty pionowe: Ø 2,50 mm - 650/850 N/mm²
 druty skrajne: Ø 3,00 mm - 1050/1250 N/mm²
 Węzeł Ursus®: 3,00 mm - 400/550 N/mm²



URSUS® HEAVY AS			
Wysokość rolki [cm]	Ilość drutów poziomych	Odległość między drutami pionowymi [cm]	Typ
Rolki 75 m			
120	9	15	120/9/15
Rolki 50 m			
180	14	15	180/14/15
200	15	15	200/15/15



Ursus® Heavy

Ursus® Heavy AS

